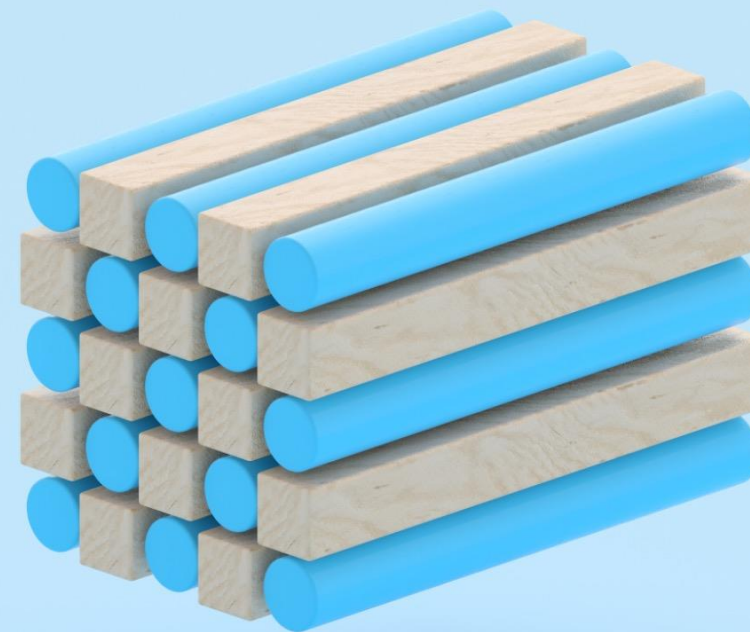


Hybrid Multicloud? Per RCS MediaGroup è una realtà

Digital 360 Awards 2021

Progetto presentato da NetApp
Maggio 2021



RCS MediaGroup: L'azienda



RCS MediaGroup è uno dei principali gruppi editoriali multimediali a livello internazionale, attiva in tutti i settori dell'editoria, dai quotidiani ai periodici, dal digitale ai libri, dalla tv ai new media, oltre ad essere tra i principali operatori nel mercato della raccolta pubblicitaria e a organizzare eventi iconici e format sportivi di primaria importanza, come il Giro d'Italia.

Il Gruppo – quotato alla Borsa Italiana – è significativamente presente in particolare in Italia e Spagna, con brand leader nell'editoria quotidiana e periodica, tra cui: Corriere della Sera, Gazzetta dello Sport, El Mundo, Marca, Expansion.

Nel Luglio 2016 Cairo Communication acquista il controllo di RCS MediaGroup.

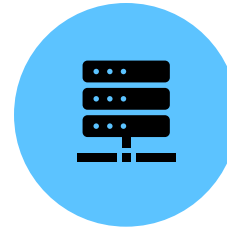
Il bisogno

A seguito del **passaggio al Cloud**, si è evidenziata la necessità di evolvere ulteriormente per **cambiare la modalità di gestione del datacenter**, verso una logica **Multicloud ibrido**,

Il tutto volendo **garantire alti livelli di affidabilità e scalabilità** necessari per sistemi digitali, come corriere.it e gazzetta.it, a servizio di **40 milioni di utenti-unici/mese**

sul fronte del datacenter “on premises” di **cambiare filosofia dello Storage** verso un cluster di Storage Machine Virtuali e sul Cloud di aprirsi alla possibilità di utilizzare una **molteplicità di cloud pubblici** per garantire: la massima affidabilità, le migliori performance, ma anche la massima efficacia a livello economico.

Il Progetto

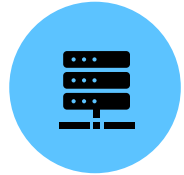


Rinnovamento e ridisegno dell'**infrastruttura on premises** attraverso la realizzazione di un datacenter primario in colocation, presso un primario Provider Italiano, trasformando il datacenter attuale in un sito di High availability e disaster recovery



Realizzazione vera e propria dell'**ambiente multicloud**, attraverso la **migrazione** di ambienti web ed applicativi **tra Provider Cloud pubblici** e la realizzazione di un concetto di **Disaster Recovery**, tra Provider diversi.

Il Background e le sfide da affrontare



On Premises

- cambio di gestione della sala calcolo da «on premises» a «co-located» (networking, gestione dell'accesso, installazioni e manutenzioni)
- passaggio a versione del Software Storage ONTAP 9.8;
- trasferimento e lo svecchiamento degli apparati recupero, dell'HW esistente
- abbattimento dei costi di manutenzione;
- moving dei dati e dei servizi di storage dalle attuali facilities on premises alle nuove in colocation;
- Sincronizzazione con altre componenti



Multicloud

- Consentire repliche efficienti tra ambienti Cloud e apertura vs On Premises.
- Possibilità di scegliere, **per ciascun servizio**, il provider con **performance e condizioni economiche** migliori
- Gestire la **movimentazione dei dati** tra diversi Hyperscaler Cloud Pubblici senza interrompere il servizio (es: Marca – 300.000 utenti concorrenti)

Le soluzioni adottate



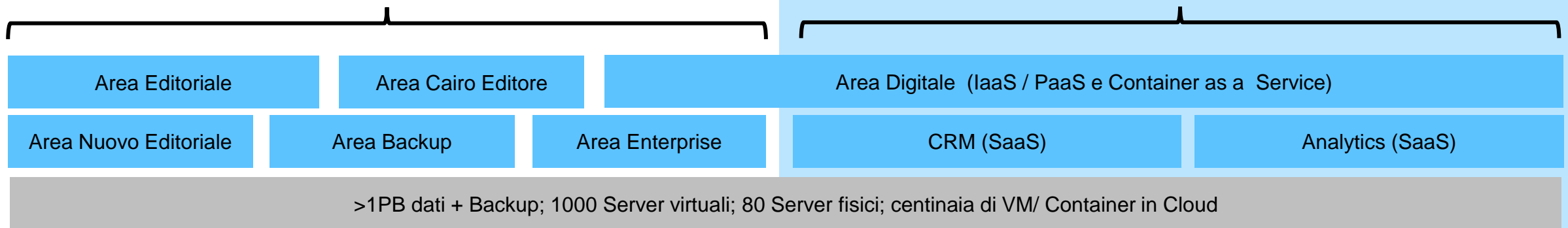
On Premises (2 Datacenter)

- **Soluzioni Storage «ibride»** FAS 8300 con software Storage ONTAP 9.8 e altri sistemi midrange in Housing presso il nuovo Datacenter in Aruba (Ponte San Pietro)
- Creazione di un **sito di Disaster Recovery** su ex sito primario utilizzando **sistemi ibridi midrange** NetApp aperti al Cloud
- Individuata la sequenza delle attività di rinnovamento e movimentazione adottando un approccio “storage centric”, grazie a NetApp.



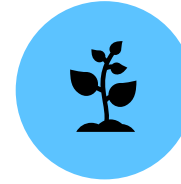
Multicloud

- Passaggio da Gluster a soluzione con **nodi ONTAP nel Cloud** per consentire repliche efficienti e sincronizzazioni tra cloud provider
- Move di Applicazioni e Servizi tra diversi Cloud Providers – es Sito Gazzetta.it e Corriere.it vs Google Cloud
- Move di dati attraverso Cloud ONTAP
- Utilizzo di Cloud Volume ONTAP per ottimizzazione delle prestazioni (preview)

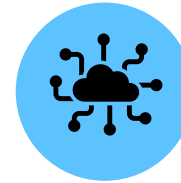


I benefici

Con questo doppio progetto RCS MediaGroup realizza un passaggio a una modalità di gestione dei propri asset digitali in ambienti diversi potendosi appoggiare su Datacenter interni e in co- location oltre ai migliori Hyperscaler Cloud Pubblici, creando le premesse per:



scalare i propri ambienti in modo controllato garantendo disponibilità del dato (grazie all'adozione del cluster mode);



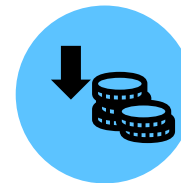
gestire DR tra Hyperscaler diversi;



accelerare la virtualizzazione degli ambienti server e desktop;



progettare il passaggio di applicazioni enterprise come SAP nel Cloud;



ridurre i costi di manutenzione e gestione del datacenter fisico;

Elementi distintivi

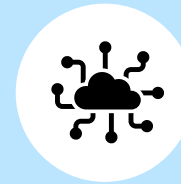
L'originalità e gli elementi distintivi di questi progetti risiedono nella possibilità di operare una trasformazione così profonda del datacenter e dell'intero sistema di gestione del dato con un **massimo riutilizzo degli asset** già in possesso di RCS, potendo al contempo realizzare un **datacenter in multcloud ibrido** con **ambienti dati interoperanti**, indipendentemente dalla soluzione organizzativa, datacenter fisico o Cloud provider.



Massimo riutilizzo asset esistenti



Datacenter in multcloud ibrido



Ambienti dati interoperanti

**NetApp unlocks
the best of cloud**

