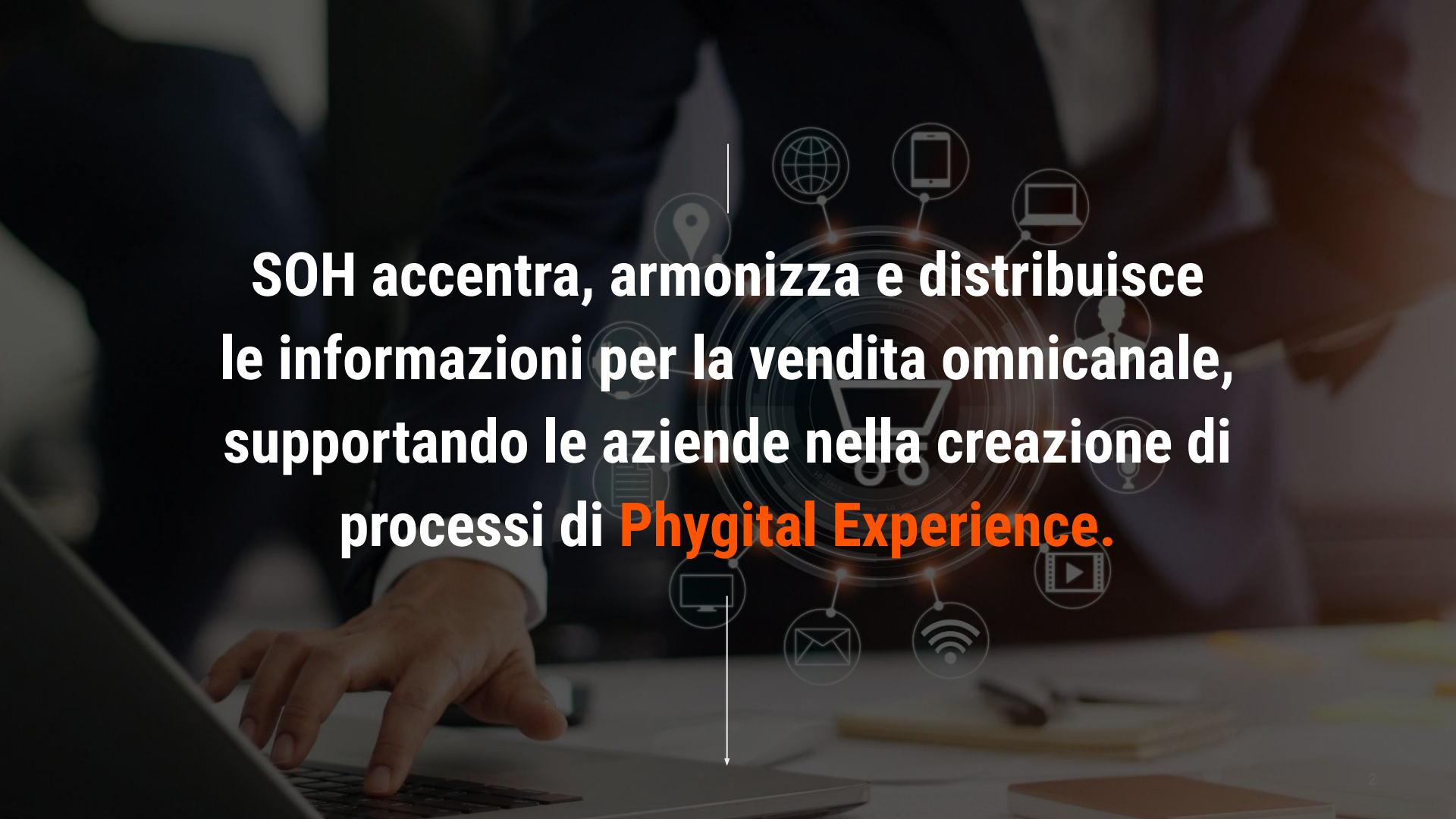




# SOH

SINTRA OMNICHANNEL HUB



**SOH accentra, armonizza e distribuisce  
le informazioni per la vendita omnicanale,  
supportando le aziende nella creazione di  
processi di **Phygital Experience**.**

# I MODULI SOH PER LA VENDITA PHYGITAL

.....

Anagrafica prodotti

Immagini, video, etichette e fatture

Processi di approvazione contenuti

Gestione distribuita degli ordini

Prezzi e listini

Magazzini e logistica

Resi e rimborsi

Canali di vendita digitali

Canali di vendita fisici

ERP integrati con SOH

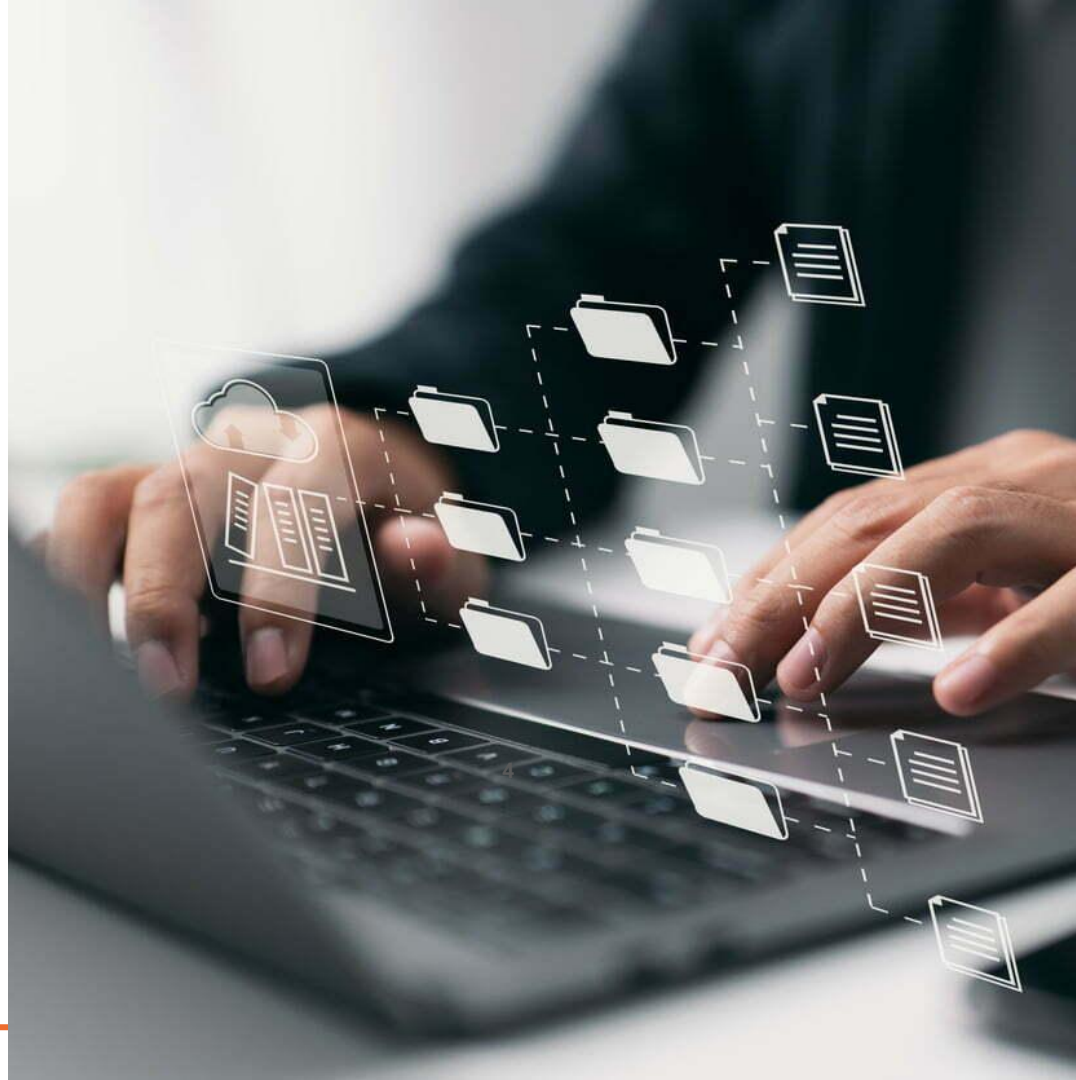
Marketplace integrati con  
SOH Coming soon...

# ANAGRAFICA PRODOTTI

SOH fa convergere le informazioni di prodotto delle varie aree di business all'interno del **modulo PIM** per una facile distribuzione dei contenuti.

*Le informazioni prodotto arricchite per il web, potranno essere utilizzate per comporre cataloghi cartacei o essere inviate per la stampa del packaging.*

*Soh ti permette di avere a disposizione l'ultima versione sempre aggiornata dei cataloghi nei vari formati, inclusi quelli dedicati alle campagne di social advertising.*





## GESTIONE DISTRIBUITA DEGLI ORDINI

---

Il **modulo DOM** gestisce tutto il ciclo di vita dell'ordine integrandosi con i sistemi aziendali, generando etichette di spedizioni e comunicandole alle logistiche, conservando le fatture e indirizzando i flussi di spedizione e reso verso le case dei tuoi clienti.

*SOH raccoglierà tutti i dati di ordini, resi, rimborsi dai canali di vendita digitale, per poi esporli verso il tuo ERP e CRM aziendale.*

*L'ufficio amministrazione potrà così verificare in pochi minuti, tutti i flussi economici derivanti dalle piattaforme digitali, direttamente nella piattaforma che già utilizzano quotidianamente.*

---

# MAGAZZINI E LOGISTICA

---

SOH integra la **gestione multi-magazzino** con i tuoi Negozi fisici, ottimizzando e coordinando lo scambio della merce.

*Gli store manager possono decidere di applicare differenti spese di spedizione in base all'indirizzo del cliente e integrarsi con i miglior player della logistica.*

*I negozi gestiscono gli ordini localizzati e i resi in autonomia.*

*I magazzinieri raggiungono le etichette di spedizione e verificano i resi.*



# CASE HISTORY ARTIGIANO IN FIERA



Artigiano in Fiera è un evento fieristico annuale dedicato all'artigianato mondiale. Fin dalla sua prima edizione, che risale al 1996, la manifestazione viene organizzata da Ge.Fi. S.p.A.

- **1 milione di persone in 1 settimana**
- **Oltre 3000 artigiani provenienti da più di 100 nazioni**
- **Tradizione che parte dal 1996**
- **340.000 mq di esposizione: la più grande fiera del mondo nel suo genere**

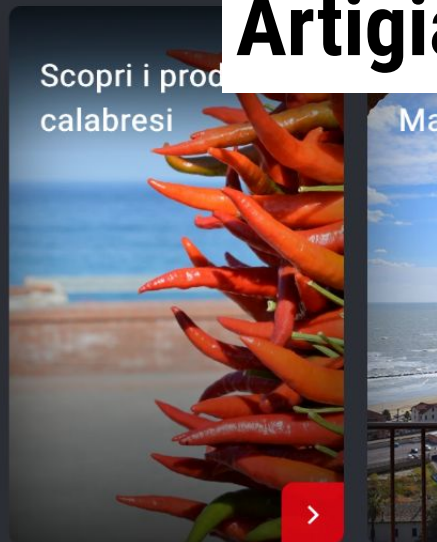


# CASE HISTORY

## Artigiano in Fiera - 2020-2022

### ARTIGIANO IN FIERA

Acquista prodotti artigianali, scopri e sostieni gli artigiani



- » **Fisico e Digitale**

A inizio 2020, causa Covid, il Portale Artigiano in Fiera subisce una spinta propulsiva inaspettata.
- » **Da fiera fisica a fiera digitale**

Quando la fiera fisica è stata annullata, tutti gli sforzi sono andati verso la versione digitale.
- » **Da fiera digitale a “phygital”**

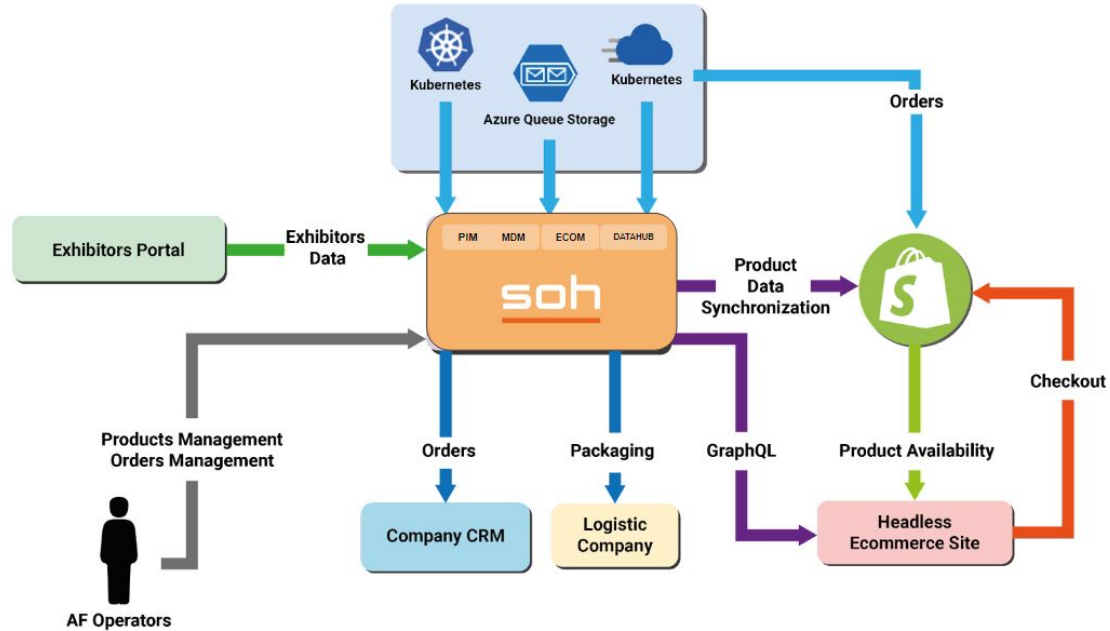
La piattaforma si evolve nel 2021 per integrare tutto il processo di caricamento dei prodotti, vendita e processi logistici. L'evento “Artigiano in Fiera” diventa permanente ed integra processi fisici con il digitale.

Il 2022 presenterà nuove sfide.





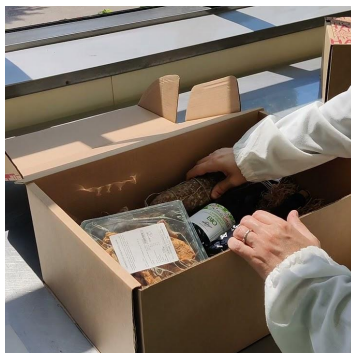
# ARCHITETTURA DI PROGETTO



# IL PORTALE ESPOSITORI



Gli espositori hanno un'area riservata per gestire le proprie informazioni, caricare le informazioni dei loro prodotti e gestire i propri ordini.



## Firma e caricamento dati.

Fase di registrazione, firma e caricamento dati dell'azienda e dei prodotti attraverso un workflow di approvazione digitalizzato.



## Gestione Ordini e Spedizioni

Recupero lista ordini. L'espositore indica il pacco come "pronto per la spedizione". Appena l'ordine è pronto, viene invocato automaticamente UPS per creare la spedizione e schedare il ritiro del pacco.





# IL CICLO DI VITA DELL'ORDINE



## Magazzino Centrale o gestione autonoma

Gli espositori possono decidere di stoccare la merce presso un magazzino centrale del gestore o gestirli in autonomia.



## Ordini diretti ed indiretti

Gli ordini vengono divisi automaticamente tra ordini diretti ( verso il magazzino centrale ) ed indiretti ( verso le i diversi espositori). Le spedizioni vengono gestite in modo separato. Viene gestito il ciclo di fatturazione.



## Spedizioni, Notifiche

Chi ha scelto l'ordine indiretto, gestisce in autonomia le spedizioni dal Portale espositori. Gli espositori che scelgono il magazzino centrale, vengono notificati quando lo stock sta per esaurirsi. Il cliente può ricevere diverse spedizioni.

